



# APRESENTAÇÃO INSTITUCIONAL

2010

**EJRos**<sup>®</sup>  
Brasil



**Fundação:** Janeiro de 2001

**Escritórios:** Matriz - Caxias do Sul - RS  
Filial - Lages - SC

**Bases de Apoio:** Bento Bonçalves - RS  
Antônio Prado – RS  
Rio do Sul – SC

**Atuação:** Serras Gaúcha e Catarinense

**Equipe:** 20 Colaboradores

**Clientes:** Aproximadamente 150

A top-down view of a desk setup. On the left is a silver pen resting on a white notepad with horizontal lines. To the right is a portion of a white computer keyboard with keys for Q, W, E, A, S, D, Z, X, C, and function keys. In the foreground, a white rectangular sticky note is placed diagonally, containing the text "Nossos fundamentos estratégicos" in a black, sans-serif font.

Nossos fundamentos estratégicos



# **NOSSOS FUNDAMENTOS ESTRATÉGICOS**

## **Nosso Slogan**

**Tornando sua empresa mais competitiva**



# **NOSSOS FUNDAMENTOS ESTRATÉGICOS**

## **Nosso Negócio**

### **Soluções em Gestão pela Qualidade**



# **NOSSOS FUNDAMENTOS ESTRATÉGICOS**

## **Nossa Missão**

**Tornar empresas mais competitivas. Mais do que apenas fazer um trabalho e prestar um serviço, ajudamos a transformar pessoas e organizações a serem melhores.**



# NOSSOS FUNDAMENTOS ESTRATÉGICOS

## Nossa Visão

Ser reconhecida como um referencial de Soluções em Gestão pela Qualidade na Serra Gaúcha até 2012 e no sul do país até 2015.



# **NOSSOS FUNDAMENTOS ESTRATÉGICOS**

## **Nossos Valores**

Profissionalismo

Senso de Equipe

Transparência

Ética

Integridade

Respeito

Discrição



# **NOSSOS FUNDAMENTOS ESTRATÉGICOS**

## **Nossos Princípios**

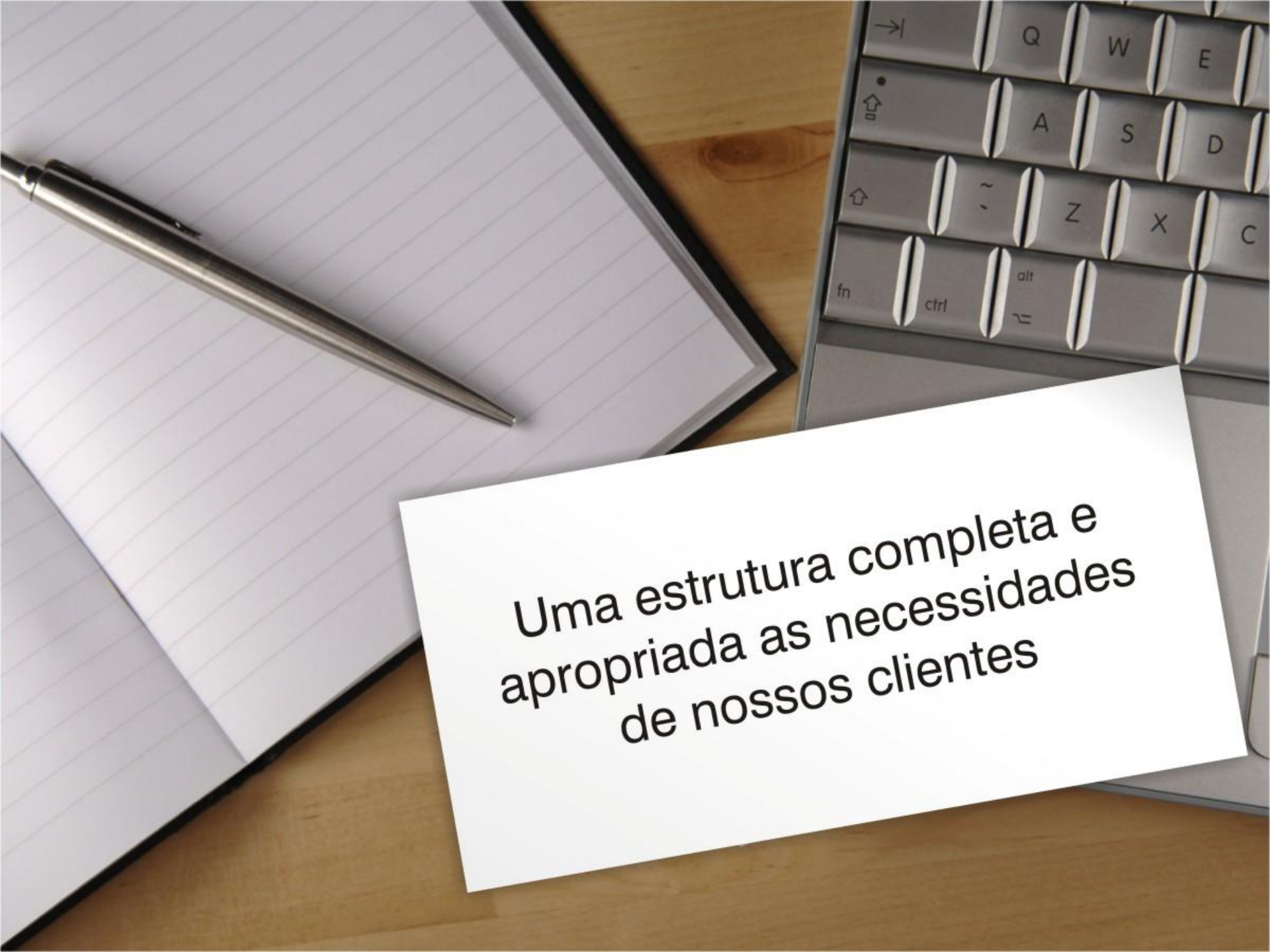
Administrar pela razão

Decidir baseado em dados e fatos

Implantar controles efetivos

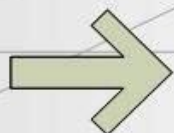
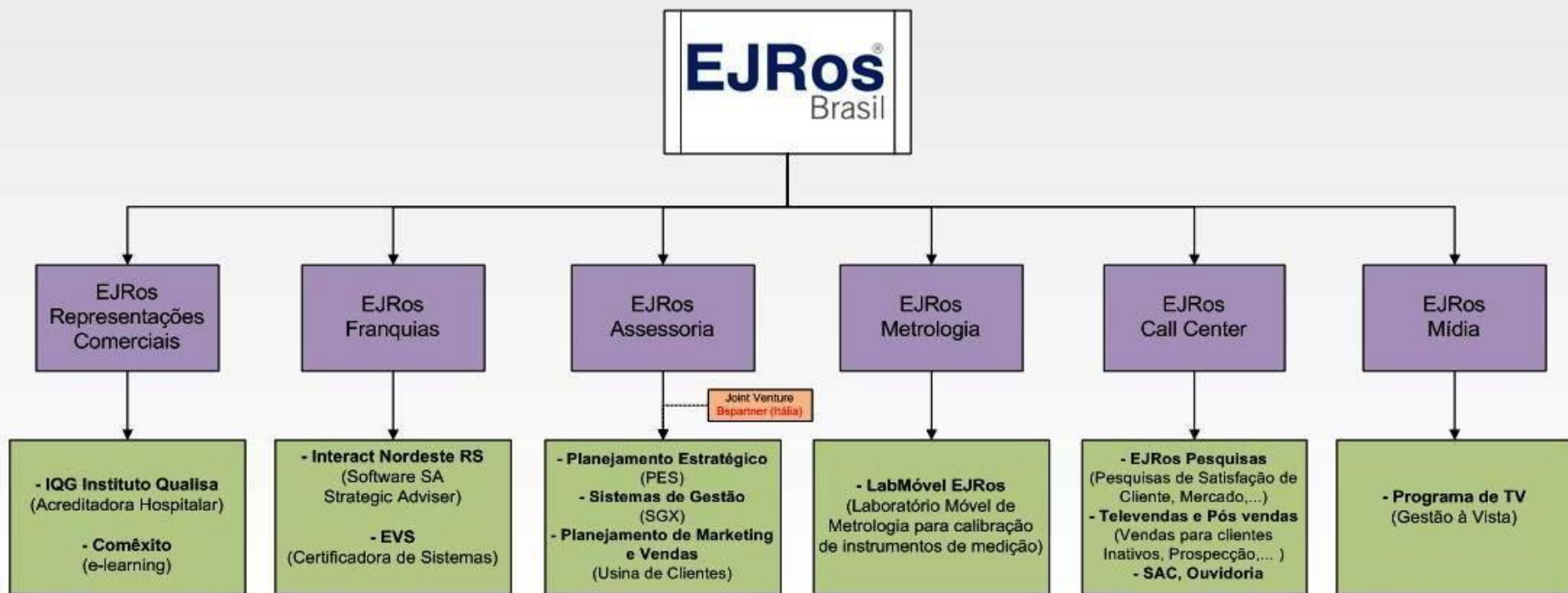
Intolerância ao prejuízo

Respeitar a rede de relacionamentos

A top-down view of a desk setup. On the left is a silver pen resting on a white notepad with horizontal lines. To the right is a portion of a white computer keyboard. In the foreground, a white sticky note is placed diagonally, containing the text: 

Uma estrutura completa e  
apropriada as necessidades  
de nossos clientes

# NOSSAS UNIDADES DE NEGÓCIOS



**EJRos BRASIL**  
**UMA SOLUÇÃO COMPLETA E INTEGRADA**  
**EM GESTÃO EMPRESARIAL**



A top-down view of a desk setup. On the left is a silver pen resting on a white notepad with horizontal lines. To the right is a portion of a white computer keyboard. In the foreground, a white sticky note is placed diagonally, containing the text "Produtos EJRos" and "Soluções Inteligentes...".

Produtos EJRos  
Soluções Inteligentes...

## NOSSAS UNIDADES DE NEGÓCIOS

### EJRos Assessoria

Carro chefe da EJRos, a EJRos Assessoria visa oferecer ao mercado serviços de assessoria nas áreas de Planejamento Estratégico, Sistemas de Gestão baseados em requisitos normativos (inclusive certificação de produtos) e Gestão de Marketing e Vendas.



## NOSSAS UNIDADES DE NEGÓCIOS

### EJRos Call Center

Um Call Center está disponível para os clientes terceirizarem diversos serviços, desde pesquisas de satisfação de clientes, pesquisas de mercado, serviços de agendamento, televendas, vendas para carteira de clientes inativos, entre outros serviços.



## NOSSAS UNIDADES DE NEGÓCIOS

### EJRos Metrologia

De forma a facilitar todo fluxo de calibração de equipamentos de seus clientes, a EJRos criou a EJRos Metrologia, onde os serviços são prestados através de um Laboratório Metrológico Móvel, o Labmóvel EJRos.



## NOSSAS UNIDADES DE NEGÓCIOS

### EJRos Mídia

Para divulgar as conquistas, resultados, investimentos e auxiliar seus clientes a fortalecerem suas marcas e oferta de produtos e serviços a EJRos criou um programa de TV, o “Gestão à Vista”, exibido semanalmente pelo canal 20 da NET. O Gestão à Vista é um espaço dedicado à gestão, inovação, tecnologia, processos, metodologias e boas práticas adotadas pelos seus clientes.



## NOSSAS UNIDADES DE NEGÓCIOS

### EJRos Franquias

A EJRos possui duas franquias:

- Interact Nordeste RS: franquia da Interact Solutions para venda do software SA – Strategic Adviser.
- EVS RS: franquia da EVS Brasil, certificadora de Sistemas de Gestão.



## NOSSAS UNIDADES DE NEGÓCIOS

### EJRos Representações

Produtos e serviços não oferecidos diretamente pela EJRos são disponibilizados através de empresas parceiras, onde a EJRos tem contratos de representação comercial, sempre com exclusividade para suas regiões de atuação. Desta forma a EJRos se torna efetivamente uma solução completa.

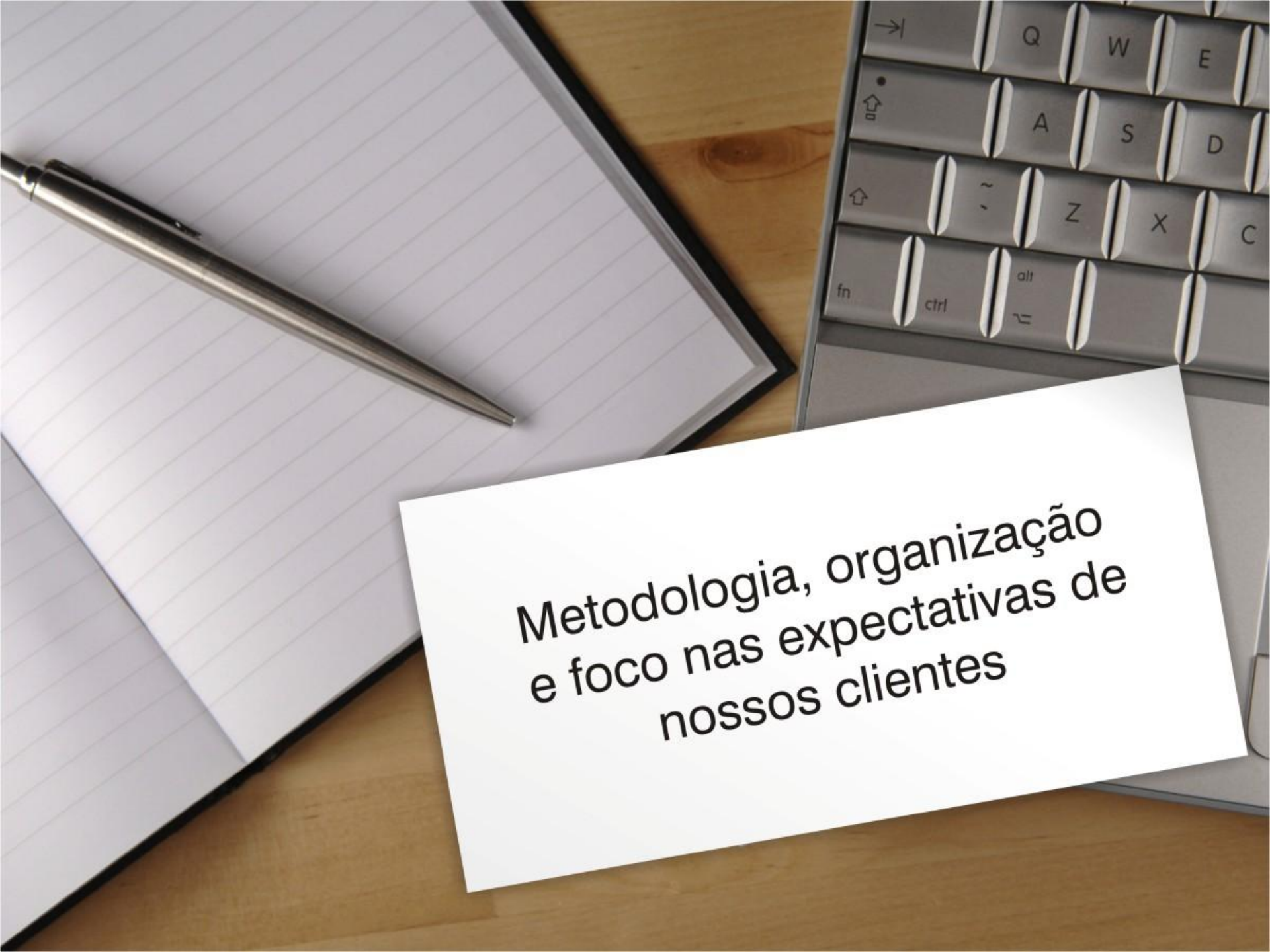




... e completas.

## Serviços Complementares

- Auditorias internas (Primeira Parte);
- Auditorias em Fornecedores (Segunda Parte);
- Auditorias de Avaliação (GAP Analysis);
- Treinamento de Formação de Auditores;
- Treinamento de Interpretação de Requisitos Normativos;
- Treinamento em Ferramentas da Qualidade;
- Gestão de custos e cronoanálise;
- Métodos e Processos;
- Várias Ferramentas Referentes à Gestão de Pessoas, tal como plano e perfil de cargos, plano de participação em resultados, estrutura organizacional, avaliação de desempenho, etc;
- Vários serviços na área da saúde, como CIH - Controle de Infecção Hospital, especificação de equipamentos, etc.

A top-down view of a desk setup. On the left is a silver pen resting on a white notepad with horizontal lines. To the right is a portion of a white computer keyboard. In the foreground, a white sticky note is placed diagonally, containing the text: 

Metodologia, organização  
e foco nas expectativas de  
nossos clientes

## Metodologia de Trabalho

A EJRos desenvolveu uma metodologia de trabalho própria, muito simples, porém altamente eficaz. Esta metodologia permite resultados rápidos e aplicação imediata de conceitos. Como filosofia, sempre há o repasse do conhecimento para os colaboradores da empresa. A sistemática de assessoria (mostrar e fazer) permite grande assertividade em todo o processo.

- **Visitas periódicas de assessores (agenda);**
- **Custo por homem / hora (valor justo);**
- **Pré-agendamento e flexibilidade de datas com a empresa;**
- **Cronograma de atividades pré-estabelecido, com acompanhamento a cada visita;**
- **Repasse de informações e do conhecimento;**
- **Controles on-line (via web) do projeto, através do Gestor EJRos;**
- **Realização de diversas atividades para permitir a implantação dos requisitos normativos de forma rápida e eficaz;**
- **Equipe especializada em diversas áreas.**

## **Etapas do Projeto**

Independentemente do tipo de produto, quatro etapas são realizadas para sua aplicação:

### **Diagnóstico / Análise Inicial**

Nesta etapa ocorre o reconhecimento do grau de maturidade da empresa em relação ao projeto / objetivos propostos. Também são identificadas todas as condições para realização do projeto, buscando entendimento e interação com todas as partes envolvidas.

### **Adequação / Planejamento**

Nesta etapa são realizados os planos, definidos os documentos, programadas ações e todas as demais atividades para execução do projeto. São definidos e testados modelos.

## **Etapas do Projeto**

### **Conformidade / Execução**

Nesta etapa ocorre a aplicação de todas as atividades planejadas na etapa anterior do projeto. Geralmente esta etapa é acompanhada por treinamentos, ajustes e a consolidação do modelo adotado.

### **Verificação / Acompanhamento**

Consiste em verificar os resultados planejados, realizando qualquer necessidade de ajustes. A análise das medições e monitoramento dos resultados norteiam esta etapa.

## Etapas do Projeto

Também serão programados 3 treinamentos básicos para para cada projeto:

- \* **Treinamento Inicial:** Apresentação do projeto, suas ferramentas e objetivos, para todos os envolvidos na empresa;
- \* **Treinamento Operacional:** Realizado após a etapa de adequação / desenvolvimento, este treinamento visa informar a todos os participantes do projeto como o mesmo será executado, quais serão as mudanças e as melhorias propostas;
- \* **Treinamento Final:** Consolidado o modelo, este treinamento busca garantir o entendimento e a continuidade da aplicação das ferramentas implementadas.



Nossas principais  
referências

## Nossos Clientes

- Acrílicos São Marcos
- Acrilys do Brasil Lam. Plásticos
- Agroindustrial Lazzeri
- Agropec Pesquisa Extensão e Consultoria
- Agropecuária Schio
- Alfa Laboratório
- Antares Acopl. Mecânicos
- Arnaldo Ferreira & Filho
- Avanti Negócios Imobiliários
- BAS Incorporadora
- Bioen Boff Ind. de Auto Peças
- Borrachas Planalto
- Cemar Legrand
- Cielo Indústria Mecatrônica
- Círculo Operário Caxiense
- Clínica Biocor
- Clínica de Olhos Ramos e Associados
- Clínica Ultra Imagem
- Clínica Endoson
- Clínica Paulo Guedes
- C-Mark Customer Marketing
- Compact Ind. de Prod. Termodinâmicos
- Copaza Ind. e Com. de Máquinas
- Copihel - Central Cópias
- CP Eletrônica
- Curtume Caxiense
- Di Uno Informática
- Dismat Indústria de Brinquedos
- Eletrocor Lab. de Diagnósticos
- Eletrônica Pezzi
- Elusa Margarete Lanke
- Klabin SA
- Fecomércio-RS
- Fed. das Cam. de Dirigentes Lojistas de Santa Catarina
- Foca Controles de Acessos
- Frama Ind. Gráfica .
- Fruticultura Malke
- Gastrolider Equipamentos para Gastronomia
- Gazola S/A Indústria Metalúrgica
- Gerson Luis Nissola (Steeltec)
- GL Eletro-Eletrônicos
- Guerra S/A Implementos Rodoviários
- Hidrofiltros do Brasil
- Hospital Medianeira
- ICAP - Instituto de Citologia e Anatomia Patológica
- Imobras Indústria de Motores Elétricos
- Indústria de Móveis Mônica
- Inova Sistemas Eletronicos

## Nossos Clientes

- Instituto de Ginecologia e Obstetrícia de Caxias
- Instituto do Coração da Serra Gaúcha
- Instituto Radiológico Toigo
- JL Empreendimentos
- Jobe Cabos
- Lab de Análises Clínicas Paniz Medeiros
- Laboratório Centro de Patologia Médica
- Laboratório de Análises Clínicas Neolab
- Laboratório São Pedro
- Laboratório Exactus de Análises Clínicas
- Lajeado Serviços Florestais
- Livraria Rossi
- LTVaires
- Lumibras Componentes Elétricos
- Macrosul Borrachas e Parafusos
- Magnani Materiais Elétricos
- Manicaclin Ecografia Geral e Vídeo
- Meicol Distribuidora de Aços
- Melro Brasil
- Metalmatrix Indústria Metalúrgica
- Metalúrgica Crippa
- Metalúrgica Engatcar
- Metalúrgica Forma
- Metalúrgica Rubizza
- Metalúrgica Tonon
- Microlab - Laboratório de Análises
- Interact Solutions
- Irapurú Transportes
- Micropak
- Município de Nova Roma do Sul
- Natural Products - Ind. Com. e Serviços
- Nefro Clínica - Clínica de Doenças Renais
- Newsul S/A Embalagens e Componentes
- Obispa Metalúrgica
- Paganin Tonederm
- Pan Eletric Ind. Elet. Imp. Exp.
- Plásticos Carajás
- Pneus Brasil
- Pomesul Frutas
- Posto R4 Abastecedora
- Pró-Análise Laboratório de Análises Clínicas
- Revestsul Indústria de Produtos Químicos
- Rib Offshore Serviços Técnicos de Petróleo
- Rinaldi SA
- Riosul Catarinense Têxtil
- Rodoviário Schio

## Nossos Clientes

- Sá Mourão
- San Marino Ônibus e Implementos
- Saviplast Ind. e Com. de Plásticos
- Secovi - Sindicato da Habitação
- SENAC - Rio do Sul/SC
- Simoplast Indústria e Comércio
- Sinalsul Bortolotto
- Sindilojas Caxias
- Sindmóveis de Bento Gonçalves
- Sociedade de Bebidas Panizzon
- Sumig Indústria de Tochas
- Suprema Frutas
- Tecknos Desenv. Técnico e Comercial
- Tecnovidro Ind de Vidros
- Tercek Usinagem de Precisão
- Transportes Brasfrio
- Transportes Cavalinho
- Unimed Nordeste RS
- Unitec
- Universal Preletri
- UrbSerra Empreendimentos Imobiliários
- Vista Alegre Agrocomercial
- Zurlo Implementos Rodoviários

Maiores Informações em

**[www.ejros.com.br](http://www.ejros.com.br)**



**EJRos**<sup>®</sup>  
Brasil

**Escritório RS:**

Rua Alfredo Chaves, 1274/704  
Caxias do Sul . RS . 95020-460  
**Tel (54) 3025 7205**

**Escritório SC:**

Rua Santa Cruz, 155  
Lages . SC . 88501-030  
**Tel (49) 3222 0130**